



### Dimensiones

Largo:	100 cm
Ancho:	52 cm
Alto:	45 cm

Capacidad    Peso



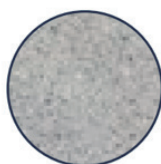
2 personas    236 kg

## Descripción

Banca Bremen de hormigón recta modular compatible con modelos Bremen exterior (convexos) e interior (cóncavos) para formar bancas con formas y largos adaptables, son ideales para espacios de alto tráfico. Su diseño cuenta con un perfil de L invertido que proporciona un espacio libre debajo del asiento, brindando comodidad para los pies del usuario. Perfecto para entregar espacios a las personas que puedan ocupar para descansos y momentos sociales. Usado como bordes y contención en jardines/plazas.

Sello anti-graffiti, color transparente, y una terminación mate para hormigón. Banca terminada en pulido gris. Consulte con su ejecutivo de ventas por otras terminaciones como pulido blanco, etc.

## Pulidos



**Pulido Standard  
GRIS**



**También disponible  
BLANCO**

### Actividades de uso



SENTARSE



MOBILIARIO URBANO



BANCAS/ESCAÑOS



SOCIAL



ALTO TRÁFICO



HORMIGÓN

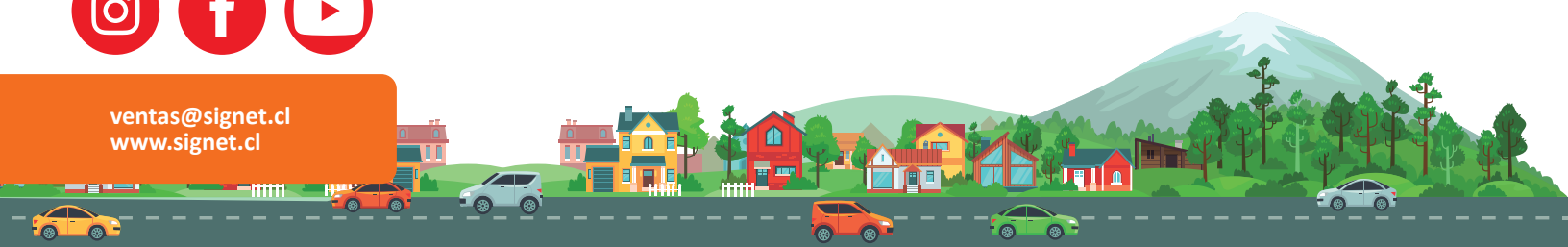


MODULAR

● Actividades desarrolladas    ● Categoría de producto    ● Habilidades desarrolladas    ● Características técnicas



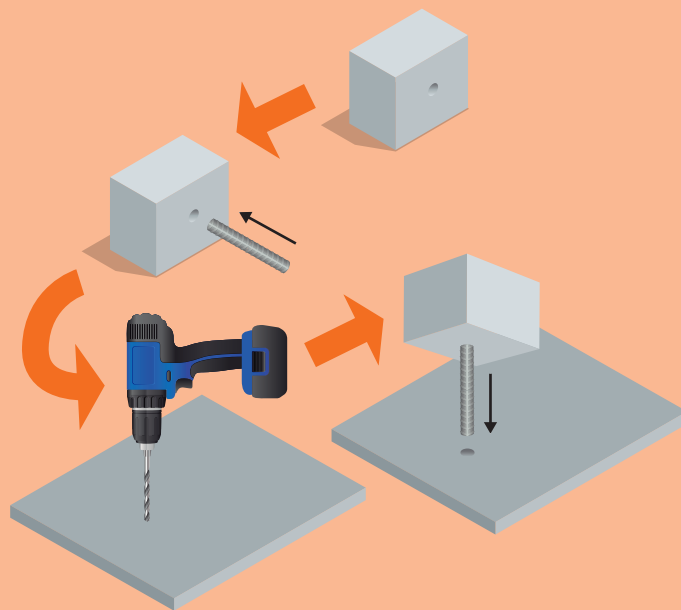
ventas@signet.cl  
www.signet.cl



## Instalación

1. Encontrar orificios ( $\varnothing$  10mm) de instalación en la base del producto.
2. Aplica pegamento epoxi en el orificio y conecta con fierro estriado ( $\varnothing$ 8 mm) para una unión resistente y duradera.
3. Inspeccione minuciosamente los orificios del producto y alínelos con el suelo. Se recomienda marcar la ubicación deseada y luego perforar el suelo con una broca de 10 mm de diámetro.
4. Aplique pegamento epoxi al fierro estriado sobresaliente del producto. Con cuidado, coloque el producto sobre los agujeros previamente realizados, asegurándose de que encaje correctamente.
- 4.1. También puede utilizar estos mismos métodos de instalación para postes de cemento.

Recuerda seguir las medidas de seguridad necesarias al utilizar herramientas y productos químicos, y si no te sientes cómodo o seguro realizando la instalación, es recomendable buscar la ayuda de un profesional. Por último, es importante tener en cuenta que para la instalación de productos especialmente pesados o de gran tamaño, se recomienda encarecidamente buscar la asistencia de maquinaria adecuada, como una grúa horquilla, para garantizar una instalación segura y efectiva. Manipular objetos pesados sin el equipo adecuado puede ser peligroso, provocar lesiones y averiar el producto final.



## Modelos compatibles

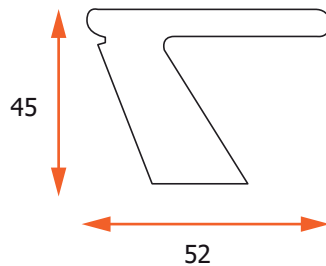


**Banca Bremen Exterior  
HBAU15**

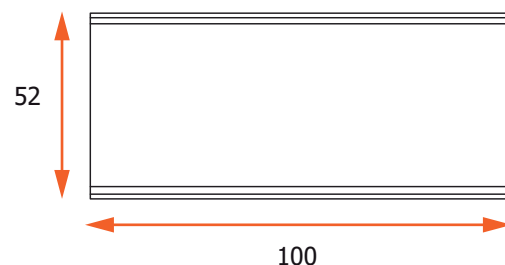


**Banca Bremen Interior  
HBAU16**

ELEVACION FRONTAL



PLANTA



ELEVACION LATERAL

