



Dimensiones

| | |
|--------|-------|
| Largo: | 80 cm |
| Ancho: | 80 cm |
| Alto: | 80 cm |

Capacidad

Peso



2 personas 300 kg

Descripción

Mesa de ajedrez de hormigón armado de alto tráfico para plazas, colegios y lugares afines.

Construido con Calidad de Hormigón H30.

Tiene aristas biseladas que mejoran la resistencia a los despuntes por impactos.

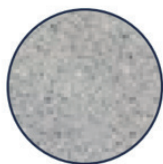
Sello anti-graffiti, color transparente, y una terminación mate para hormigón.

Viene con perforaciones en su base de fabrica para recibir anclajes.

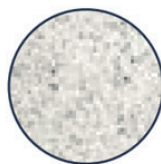
Banca terminado en pulido gris.

Consulte con su ejecutivo de ventas por otras terminaciones como pulido blanco u otras opciones.

Pulidos



Pulido Standard
GRIS



También disponible
BLANCO

Actividades de uso



JUGAR AJEDREZ



MOBILIARIO URBANO



ENTRETENCIÓN URBANA



SOCIAL



INTELCTUAL



ALTO TRÁFICO



HORMIGÓN



MODULAR

● Actividades desarrolladas

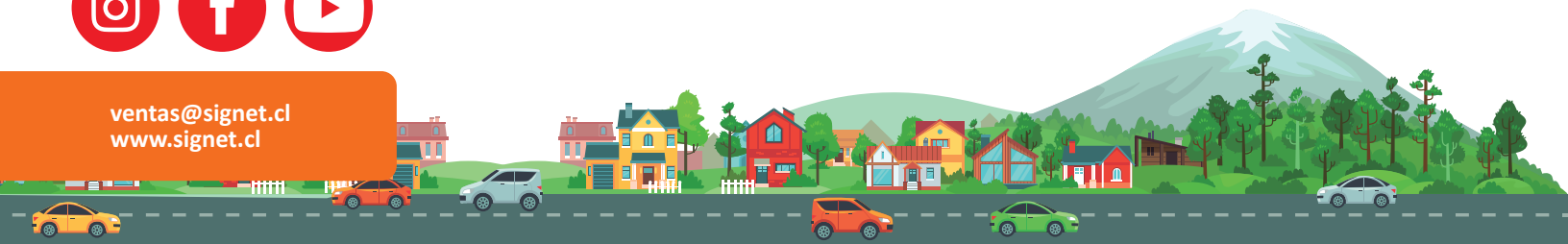
● Categoría de producto

● Habilidades desarrolladas

● Características técnicas

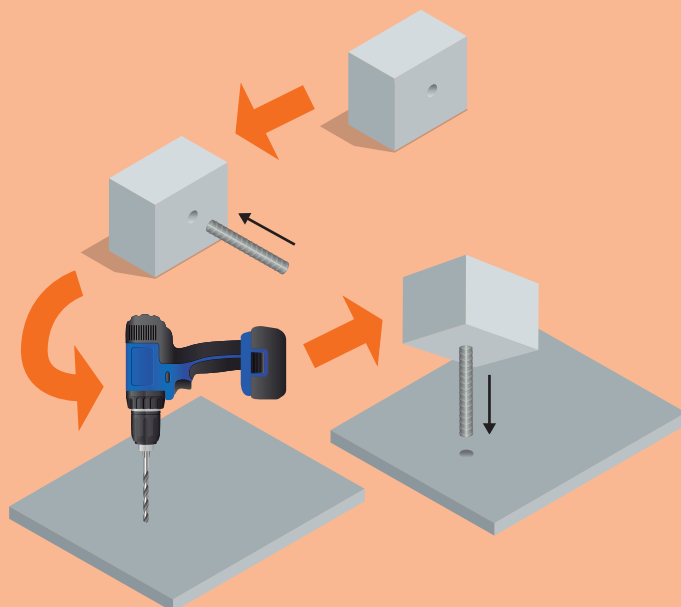


ventas@signet.cl
www.signet.cl



Instalación

1. Encontrar orificios (\varnothing 10mm) de instalación en la base de el producto.
2. Aplica pegamento epoxi en el orificio y conecta con fierro estriado (\varnothing 8 mm) para una unión resistente y duradera.
3. Para anclar el objeto a la superficie, tienes dos opciones para radier: anclar en seco o en húmedo. Para la instalación en seco, perfora el suelo, coloca el mobiliario con epoxi o sin él. En caso de elegir la opción de anclaje en húmedo, coloca el producto a nivel del piso y espera a que se seque. También se puede instalar de estos mismos métodos en pollos de cemento.



Compatible con

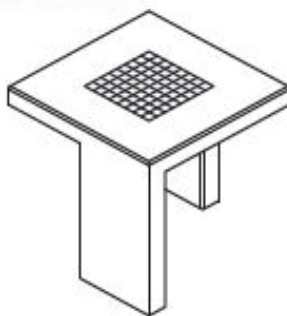


**Asiento U
HBAU21**

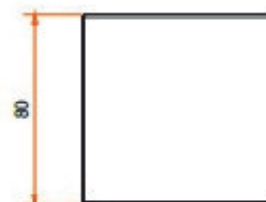


**Asiento T
HBAU20**

ISOMÉTRICA



PLANTA



FRENTE

