



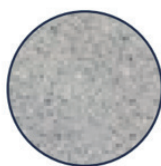
Dimensiones	
Largo:	38 cm
Ancho:	38 cm
Alto:	90 cm

**Capacidad** **Peso** **142**  
**1 persona** **142 kg**

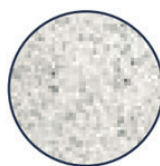
## Descripción

Bebedero de hormigón armado vaciado de alto tráfico para plazas, colegios y lugares afines. Tiene aristas biseladas que mejoran la resistencia a los despuntes por impactos. Sello anti-graffiti, color transparente, y una terminación mate para hormigón. Desagues en acero inoxidable, llaves independientes cromadas y/o botón pulsador. Anclaje mediante espárragos y grouting nivelador color mate. Cuenta con válvula temporizada accionada con botonera y válvula interior reguladora de flujo. Cubeta de acero inoxidable. Bebedero terminado en pulido gris. Consulte con su ejecutivo de ventas por otras terminaciones como pulido blanco etc. Base de hormigón monolítico armado, resistencia H30.

## Pulidos



**Pulido Standard  
GRIS**



**También disponible  
BLANCO**

## Actividades de uso



HIDRATARSE



MOBILIARIO URBANO



BEBEDEROS



SOCIAL



ALTO TRÁFICO

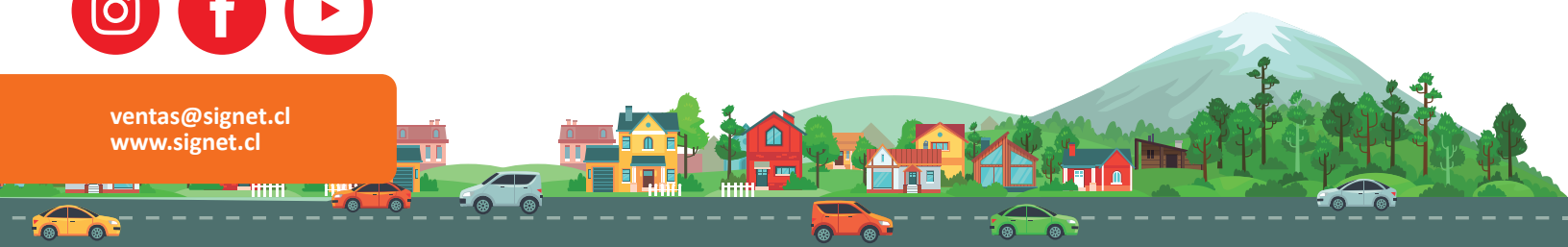


HORMIGÓN

● Actividades desarrolladas   
 ● Categoría de producto   
 ● Habilidades desarrolladas   
 ● Características técnicas



ventas@signet.cl  
www.signet.cl



## Instalación

1. Encontrar orificios ( $\varnothing$  10mm) de instalación en la base del producto.
2. Aplica pegamento epoxi en el orificio y conecta con fierro estriado ( $\varnothing$ 8 mm) para una unión resistente y duradera.
3. Inspeccione minuciosamente los orificios del producto y alínelos con el suelo. Se recomienda marcar la ubicación deseada y luego perforar el suelo con una broca de 10 mm de diámetro.
4. Aplique pegamento epoxi al fierro estriado sobresaliente del producto. Con cuidado, coloque el producto sobre los agujeros previamente realizados, asegurándose de que encaje correctamente.
- 4.1. También puede utilizar estos mismos métodos de instalación para postes de cemento.

Recuerda seguir las medidas de seguridad necesarias al utilizar herramientas y productos químicos, y si no te sientes cómodo o seguro realizando la instalación, es recomendable buscar la ayuda de un profesional. Por último, es importante tener en cuenta que para la instalación de productos especialmente pesados o de gran tamaño, se recomienda encarecidamente buscar la asistencia de maquinaria adecuada, como una grúa horquilla, para garantizar una instalación segura y efectiva. Manipular objetos pesados sin el equipo adecuado puede ser peligroso, provocar lesiones y averiar el producto final.

