

### Dimensiones

Largo:	120 cm
Ancho:	120 cm
Alto:	12 cm

Peso



169 kg

## Descripción

Alcorque de hormigón para uso en paisajismo y protección de ambientes urbanos.

Diámetro interior de 60 cm para colocación de arboles o arbustos.

Alcorque de hormigón armado vaciado, resistencia G35.

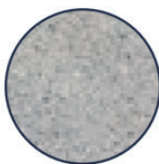
Sello anti-graffiti y perforación no estandarizada para anclaje.

La instalación se hace con marcos sobre mortero de pega a nivel de pavimento y las tapas van sobrepuestas en los marcos.

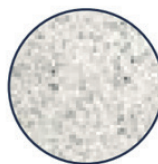
Segregador terminado en pulido gris.

Consulte con su ejecutivo de ventas por otras terminaciones como pulido blanco etc.

## Pulidos



**Pulido Standard  
GRIS**



**También disponible  
BLANCO**

### Actividades de uso



MOBILIARIO URBANO



ALCORQUE



ALTO TRÁFICO



HORMIGÓN

● Actividades desarrolladas

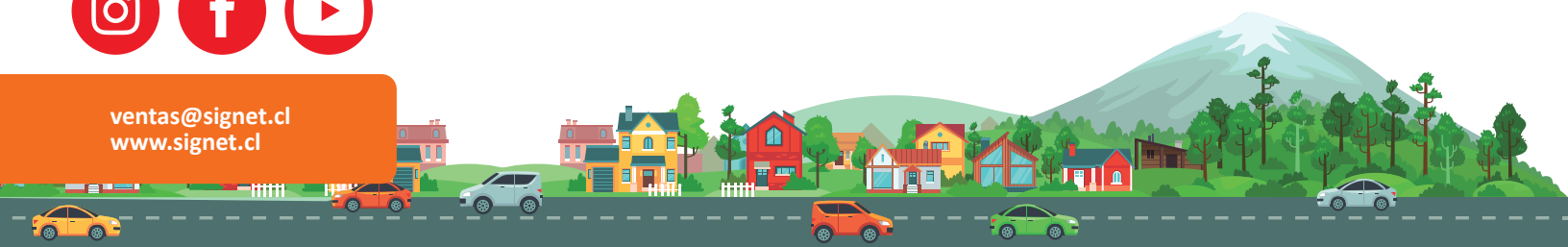
● Categoría de producto

● Habilidades desarrolladas

● Características técnicas



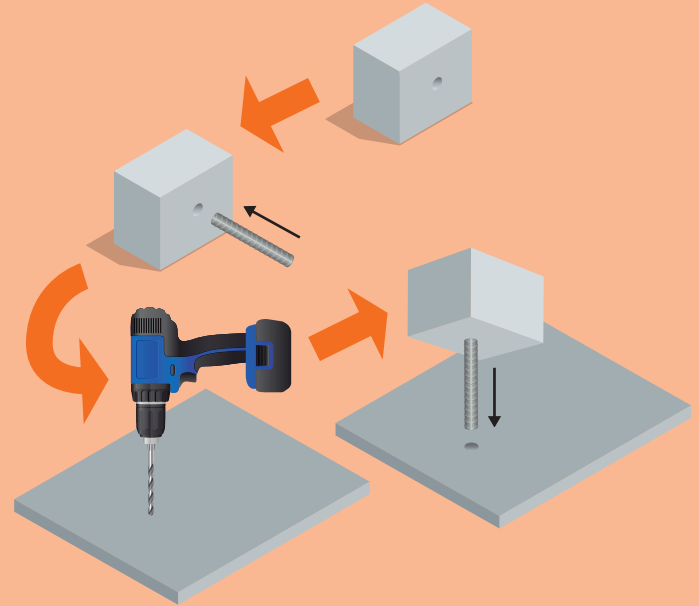
ventas@signet.cl  
www.signet.cl



## Instalación

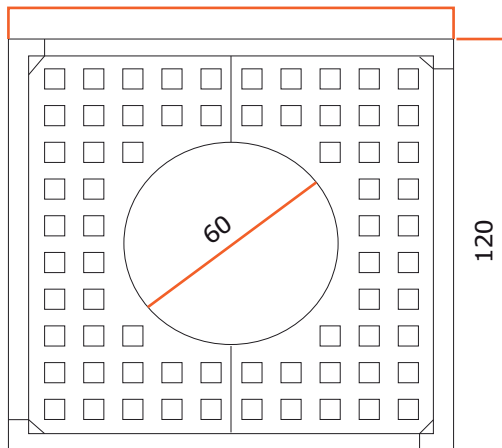
1. Encontrar orificios ( $\varnothing$  10mm) de instalación en la base del producto.
2. Aplica pegamento epoxi en el orificio y conecta con fierro estriado ( $\varnothing$ 8 mm) para una unión resistente y duradera.
3. Inspeccione minuciosamente los orificios del producto y alínelos con el suelo. Se recomienda marcar la ubicación deseada y luego perforar el suelo con una broca de 10 mm de diámetro.
4. Aplique pegamento epoxi al fierro estriado sobresaliente del producto. Con cuidado, coloque el producto sobre los agujeros previamente realizados, asegurándose de que encaje correctamente.
- 4.1. También puede utilizar estos mismos métodos de instalación para postes de cemento.

Recuerda seguir las medidas de seguridad necesarias al utilizar herramientas y productos químicos, y si no te sientes cómodo o seguro realizando la instalación, es recomendable buscar la ayuda de un profesional. Por último, es importante tener en cuenta que para la instalación de productos especialmente pesados o de gran tamaño, se recomienda encarecidamente buscar la asistencia de maquinaria adecuada, como una grúa horquilla, para garantizar una instalación segura y efectiva. Manipular objetos pesados sin el equipo adecuado puede ser peligroso, provocar lesiones y averiar el producto final.



PLANTA

120



SECCIÓN TAPA

