



Dimensiones

Largo:	120 cm
Ancho:	12 cm
Alto:	20 cm

Peso



167 kg

Descripción

Alcorque Circular de Hormigón armado vaciado, calidad de Hormigón G35.

Estructura: Fierro estriado 10mm con amarras en 6mm.

Terminaciones: Gris grey pulido/Gris blanco/Gris Visto.

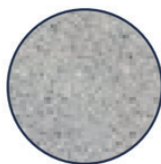
Aristas: Todas las aristas son biseladas de espesor de 7mm. para mejorar la resistencia de los despuntes por impactos en el mobiliario.

Alcorque terminado en pulido gris. También cuenta con modelos con medidas de 120 cm y 200 cm de largo.

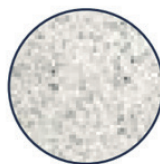
Consulte con su ejecutivo de ventas por otras medidas o terminaciones como pulido blanco etc.

Anclaje mediante espárragos y grouting nivelador color mate.

Pulidos



**Pulido Standard
GRIS**



**También disponible
BLANCO**

Actividades de uso



MOBILIARIO URBANO



ALCORQUE



ALTO TRÁFICO



HORMIGÓN

● Actividades desarrolladas

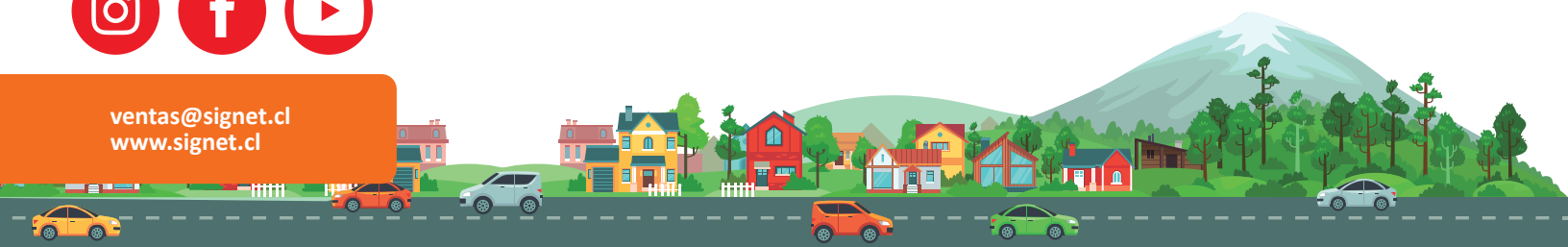
● Categoría de producto

● Habilidades desarrolladas

● Características técnicas



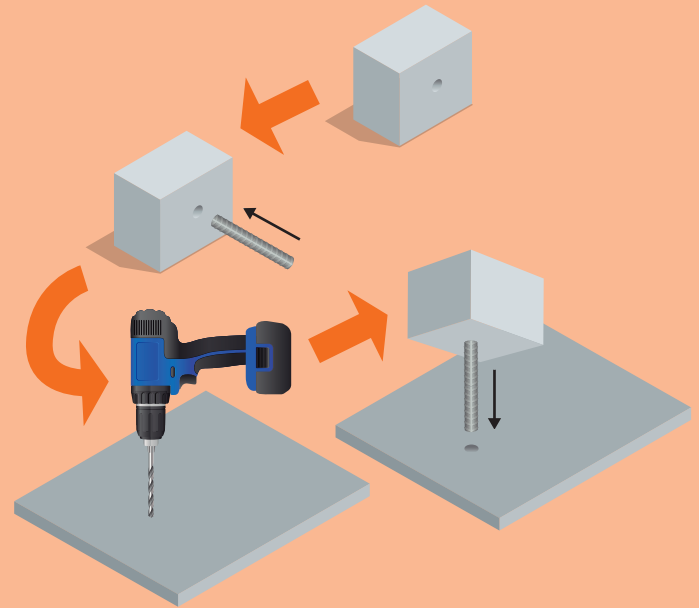
ventas@signet.cl
www.signet.cl



Instalación

1. Encontrar orificios (\varnothing 10mm) de instalación en la base del producto.
2. Aplica pegamento epoxi en el orificio y conecta con fierro estriado (\varnothing 8 mm) para una unión resistente y duradera.
3. Inspeccione minuciosamente los orificios del producto y alínelos con el suelo. Se recomienda marcar la ubicación deseada y luego perforar el suelo con una broca de 10 mm de diámetro.
4. Aplique pegamento epoxi al fierro estriado sobresaliente del producto. Con cuidado, coloque el producto sobre los agujeros previamente realizados, asegurándose de que encaje correctamente.
- 4.1. También puede utilizar estos mismos métodos de instalación para postes de cemento.

Recuerda seguir las medidas de seguridad necesarias al utilizar herramientas y productos químicos, y si no te sientes cómodo o seguro realizando la instalación, es recomendable buscar la ayuda de un profesional. Por último, es importante tener en cuenta que para la instalación de productos especialmente pesados o de gran tamaño, se recomienda encarecidamente buscar la asistencia de maquinaria adecuada, como una grúa horquilla, para garantizar una instalación segura y efectiva. Manipular objetos pesados sin el equipo adecuado puede ser peligroso, provocar lesiones y averiar el producto final.



Medidas disponibles



Alcorque Mayorca 120 - HBAU30



Alcorque Mayorca 200 - HBAU31

