



### Dimensiones

Largo:	30 cm
Ancho:	30 cm
Alto:	50 cm

Peso



86kg

## Descripción

Segregador de hormigón vaciado de alto tráfico para plazas, colegios y lugares afines. Usado para delimitar y es ideal para proteger al peatón del tráfico vehicular o evitar estacionamientos indebidos.

Base de hormigón monolítico armado, resistencia G-30. Tiene cantos biseladas que mejoran la resistencia a los despuntes por impactos

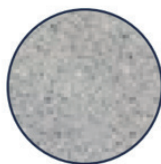
Sello anti-graffiti y perforación no estandarizada para anclaje.

Viene con perforaciones en su base de fabrica para recibir anclajes.

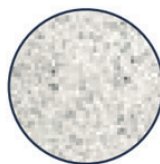
Se deberán instalar alineados a una distancia mínima de 120 cm entre cada uno.

Disponible en tamaños 40, 50 y 60 cm de alto. Segregador terminado en pulido gris. Consulte con su ejecutivo de ventas por otras medidas o terminaciones como pulido blanco etc.

## Pulidos



Pulido Standard  
GRIS



También disponible  
BLANCO

## Actividades de uso



LIMITAR



MOBILIARIO URBANO



SEGREGADOR



ALTO TRÁFICO



HORMIGÓN

● Actividades desarrolladas

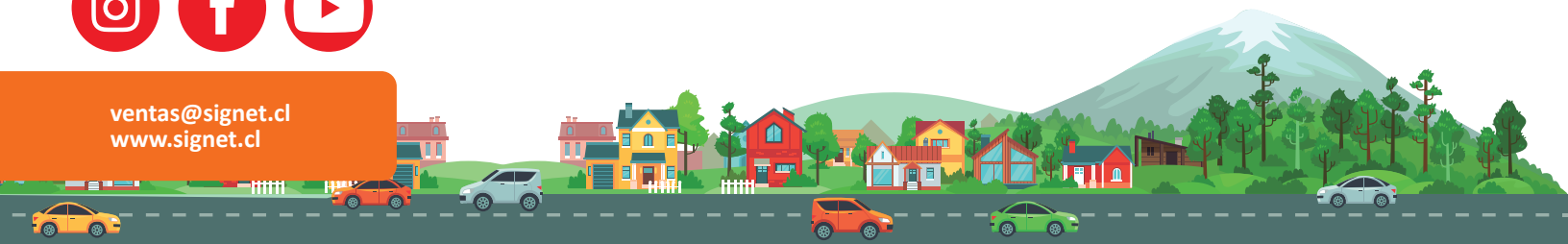
● Categoría de producto

● Habilidades desarrolladas

● Características técnicas



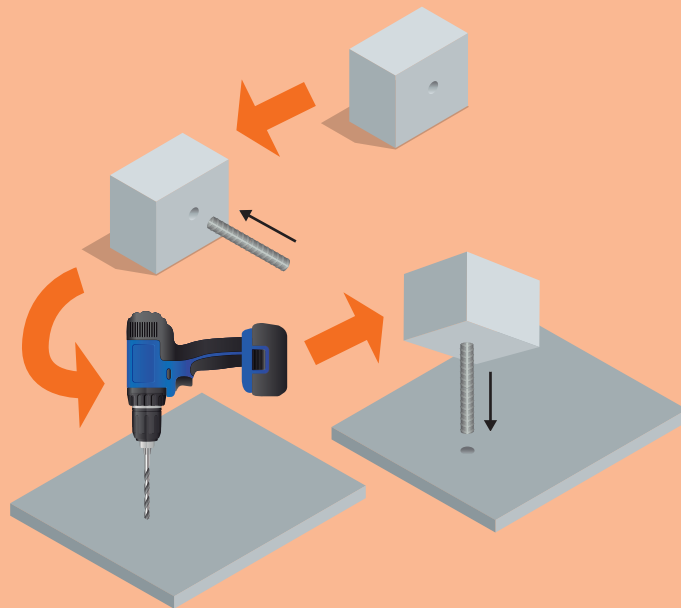
ventas@signet.cl  
www.signet.cl



## Instalación

1. Encontrar orificios ( $\varnothing$  10mm) de instalación en la base del producto.
2. Aplica pegamento epoxi en el orificio y conecta con fierro estriado ( $\varnothing$ 8 mm) para una unión resistente y duradera.
3. Inspeccione minuciosamente los orificios del producto y alínelos con el suelo. Se recomienda marcar la ubicación deseada y luego perforar el suelo con una broca de 10 mm de diámetro.
4. Aplique pegamento epoxi al fierro estriado sobresaliente del producto. Con cuidado, coloque el producto sobre los agujeros previamente realizados, asegurándose de que encaje correctamente.
- 4.1. También puede utilizar estos mismos métodos de instalación para postes de cemento.

Recuerda seguir las medidas de seguridad necesarias al utilizar herramientas y productos químicos, y si no te sientes cómodo o seguro realizando la instalación, es recomendable buscar la ayuda de un profesional. Por último, es importante tener en cuenta que para la instalación de productos especialmente pesados o de gran tamaño, se recomienda encarecidamente buscar la asistencia de maquinaria adecuada, como una grúa horquilla, para garantizar una instalación segura y efectiva. Manipular objetos pesados sin el equipo adecuado puede ser peligroso, provocar lesiones y averiar el producto final.



## Medidas disponibles



**Segregador Pisa  
30 x 40  
HBAU43**

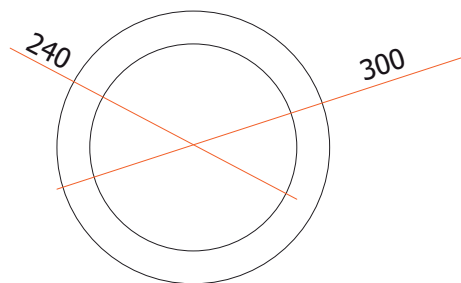


**Segregador Pisa  
30 x 50  
HBAU44**



**Segregador Pisa  
30 x 60  
HBAU45**

PLANTA



SECCION LATERAL

