



Dimensiones	
Largo:	276 cm
Ancho:	276 cm
Alto:	120 cm
Área de seguridad	
Largo:	476 cm
Ancho:	476 cm

Edad



+5 años

Juego modular de alto tráfico para plazas, colegios y lugares afines.

Descripción

Este increíble Escalador Domo es un juego de alto tráfico para plazas, jardines, colegios y espacios a fines. Su diseño de Domo podrá entregar la mayor diversión y entretenimiento posible a los más pequeños. Fabricado a base de materiales de alta calidad.

Cuenta con paneles coloridos de forma de pentágonos fabricados a base de plástico roto-moldeado, los cuales tienen agujeros para facilitar la escalada de quienes hagan uso de este juego. También cuenta con accesos inferiores para poder ingresar dentro del domo. Con este escalador los niños harán volar su imaginación.



COMPARTIR



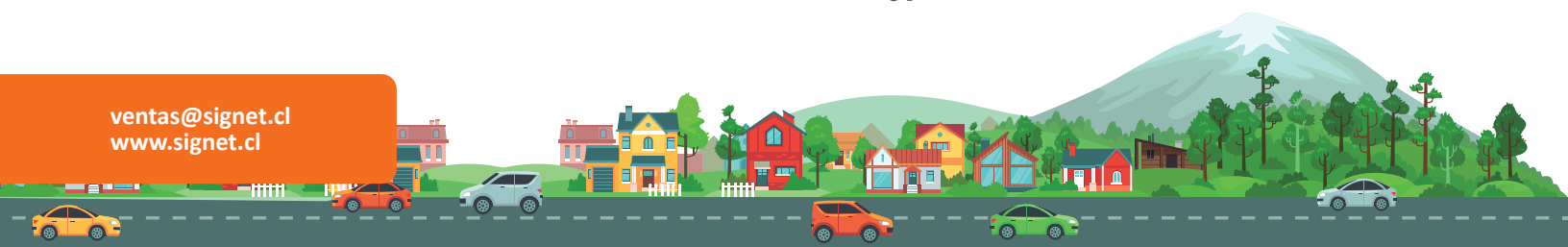
ESCALADOR



PROTECCION
UV

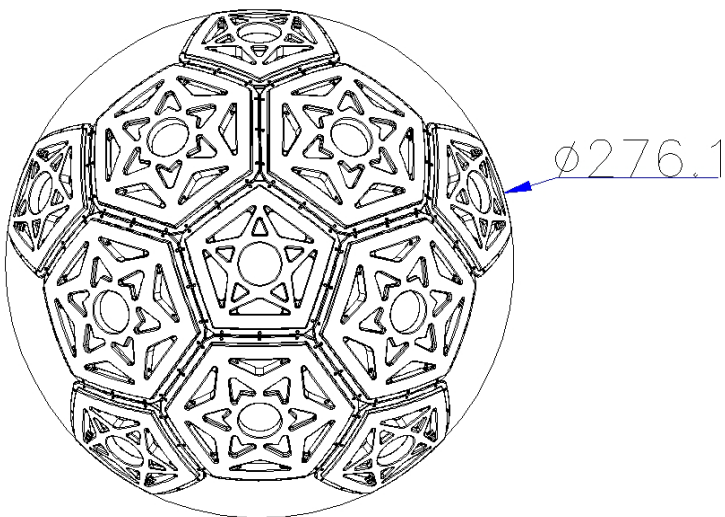


ANTI-VANDALICO



Lista de Componentes

- Muros de escalada plásticos - 11 piezas
- Poste beige - 5 piezas
- Caja de tornillos - 1 set



Certificaciones

Este producto cuenta con las siguientes certificaciones en sus procesos y componentes.

- ISO 9001
- ISO 14001
- ISO 18001
- TUV
- EN 71

