



## Dimensiones

Largo: 570 cm

Ancho: 440 cm

Alto: 430 cm

## Área de seguridad

Largo: 770 cm

Ancho: 840 cm

## Capacidad



6 niños

## Edad



+2 años

Juego modular de alto tráfico para plazas, colegios y lugares afines.

## Descripción

Juego modular de alto tráfico para plazas, colegios y lugares afines.

Incluye 1 tobogán techado, 2 columpios, 1 resbalín doble, 1 escalera de acceso y 1 tarima.

Compuesto de una estructura principal de acero galvanizado de 140 mm de diámetro y 2.5 mm de espesor.

La tubería secundaria tiene un diámetro 28 mm y 2 mm de espesor.

Los toboganes y las figuras están fabricados en polipropileno de baja densidad, resistente a rayos UV y al alto tráfico.

El acabado de la pintura tiene un tratamiento al horno sellado electrostáticamente, logrando un producto final hecho para durar.

Cuenta con las certificaciones de seguridad EN-71 y TUV.



**DIVERSION AL  
AIRE LIBRE**



**JUEGO  
MODULAR**



**RESBALIN**



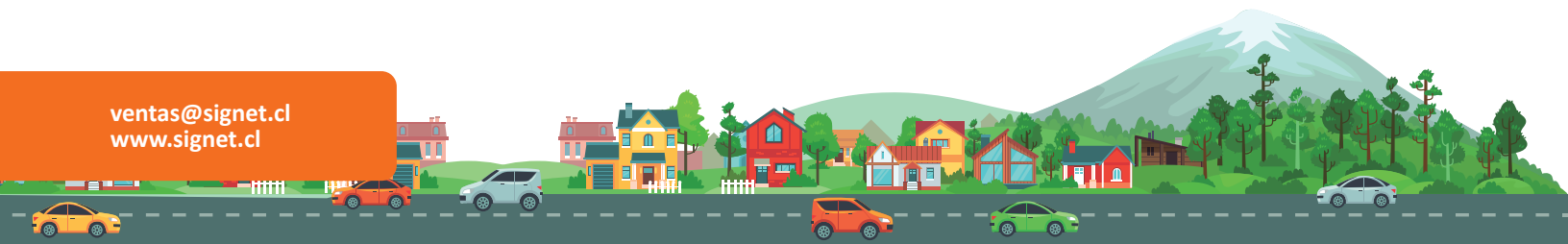
**COMPARTIR**



**PROTECCION  
UV**

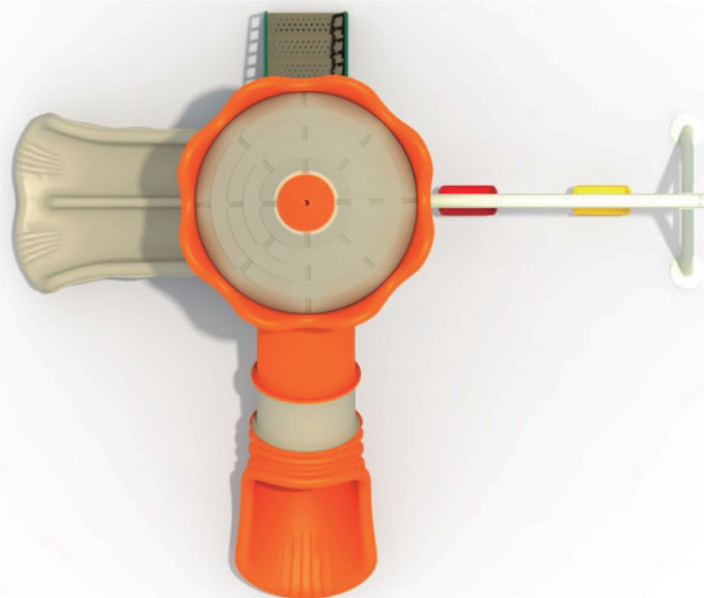


**ANTIVANDALICO**



## Componentes Metálicos

- Postes verticales de acero galvanizado en caliente de 11,4 cm de diámetro y 2 mm de grosor.
- Escaleras verticales, trepador aéreo, agarraderas y escalera acceso tienen un diámetro 2,8 cm y 2 mm de espesor.
- Abrazaderas están hecho de aluminio.
- Pintura de terminación Polvo Poliéster Electro- Estática, con protección anti UV y libre de plomo.
- Soldaduras reforzados con zinc para extra protección contra corrosión.



## Componentes plásticos

- Piezas de plástico roto moldeado de baja densidad LLDPE.
- Tanto los toboganes, trepador y accesorios están fabricados en polietileno de baja densidad resistentes a rayos UV evitando su decoloración.
- Plásticos de alta calidad resistentes al alto tráfico y actos vandálicos.
- Los grafitis no se adhieren y pueden limpiarse fácilmente.
- Componentes inflamables solo mediante contacto directo con la fuente emisora de calor.
- El polie leno no produce efecto relámpago; es decir no permite la propagación rápida de una llama por su superficie.
- Componentes aptos para su reciclaje, fabricado sin agentes tóxicos e inofensivos.



## Certificaciones

Este producto cuenta con las siguientes certificaciones en sus procesos y componentes.

- TUV
- EN 71

