

### Dimensiones

Largo: 250 cm

Ancho: 40 cm

Alto: 60 cm

### Área de seguridad

Largo: 400 cm

Ancho: 190 cm

### Capacidad



2 niños

### Edad



+5 años

## Descripción

Entretenido balancín simple de uso infantil, este increíble juego desarrollará tanto las habilidades motoras como las sociales. Este juego permite que 2 niños puedan divertirse y gracias a su diseño vaivén estimula el desarrollo físico en piernas y brazos desarrollando habilidades de fuerza y equilibrio mientras se divierten. Es ideal para su uso en plazas públicas, condominios, centros de recreación, casas de cumpleaños y muchos otros lugares de alto tráfico.

## Especificación Técnica

La estructura principal está fabricada en cañería/tubo Q235 de metal galvanizado, la cual encontraras su tubo principal con medidas de  $\varnothing 89 \times 2$  mm de grosor, sus base tiene  $\varnothing 25 \times 1.5$  mm de grosor y sus manillas tienen  $\varnothing 32 \times 2$  mm de grosor. Sus terminaciones son hechas al horno y selladas electrostáticamente con aplicaciones de capas de poliéster, lo que la hace aún mas resistente a la intemperie, climas extremos, vandalismo y un alto uso de este juego y garantiza una larga vida útil.

### Actividades de uso



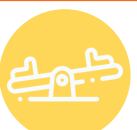
BALANCEARSE



PIERNAS



JUEGOS DE PLAZA



BALANCINES



ALTO TRÁFICO



PROTECCIÓN UV/AGUA



ACERO GALVANIZADO



LLDPE



FÍSICA



INTELLECTUAL



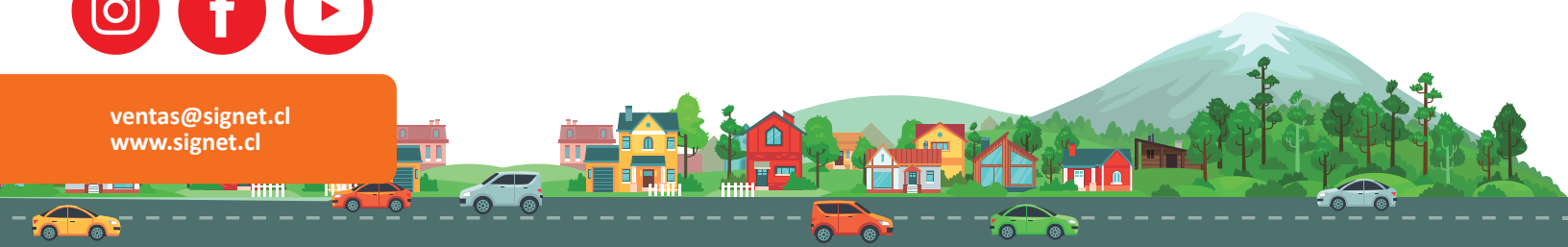
SOCIAL

### Desarrollo

- Actividades desarrolladas
- Categoría de producto
- Habilidades desarrolladas
- Características técnicas



ventas@signet.cl  
www.signet.cl



## Anclaje

Este modelo cuenta con un tipo de anclaje a suelos blandos.

## Tierra

