



Dimensiones

| | |
|--------|--------|
| Largo: | 180 cm |
| Ancho: | 50 cm |
| Alto: | 65 cm |

Cantidad
bicicletas



BICICLETERO



6

Descripción

Parada de bicicleta industrial de alto tráfico antivandálico.

Fabricado en metal de 2 mm de grosor y perfil 1 1/2".

Base de perfil 50x30x2mm y platinas de unión de 32x5 mm.

El acabado de pintura tiene un tratamiento al horno sellado electrostáticamente logrando un producto final de una elevada resistencia a los golpes y la abrasión.

Cantidad de bicicletas soportadas: 6 unidad.

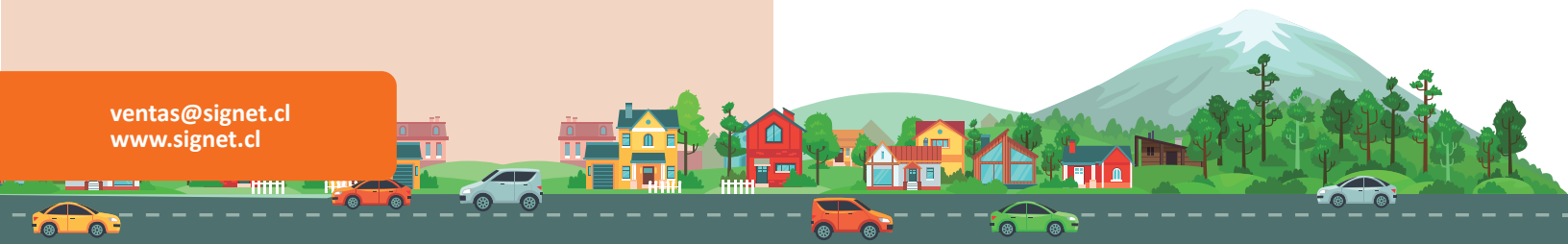
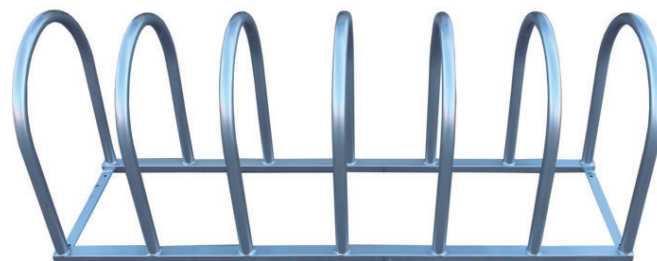
El paradero de bicicletas viene diseñado con un sistema de anclaje para superficies duras mediante pernos de expansión.

Espacio entre Barras: 27 cm

Certificaciones

Este producto cuenta con las siguientes certificaciones en sus procesos y componentes.

- ISO 9001
- ISO 14001
- ISO 18001
- TUV
- EN 71



Anclaje

Este modelo cuenta con un tipo de anclaje a Cemento.

