

### Dimensiones

Largo:	143 cm
Ancho:	85,5 cm
Alto:	143 cm

### Área de seguridad

Largo:	293 cm
Ancho:	235 cm

### Capacidad



6 niños

### Edad



5 - 12 años

## Descripción

La estructura principal está fabricada en metal, donde el pilar tubo cuenta con medidas de 2 ½" y 2 ¼" mm, cañería SKU40 con tubos de 1", 1 1/4" y 1 ½". El nivel es una plancha de acero diamantado de 2mm, mientras que los asientos son de una plancha de acero al carbono lisa de 2mm.

El producto está equipado con rodamientos para brindar una experiencia de juego óptima y un funcionamiento suave y fluido. Además, se ha aplicado un acabado de pintura electrostática de alta calidad al producto. Pernos y uniones son de acero galvanizado.

### Actividades de uso



EQUILIBRIO



PIERNAS



BRAZOS



JUEGOS DE PLAZA



CARRUSELES



FÍSICA



INTELLECTUAL



SOCIAL



ALTO TRÁFICO



PROTECCIÓN UV/AGUA



ANTIVANDÁLICO



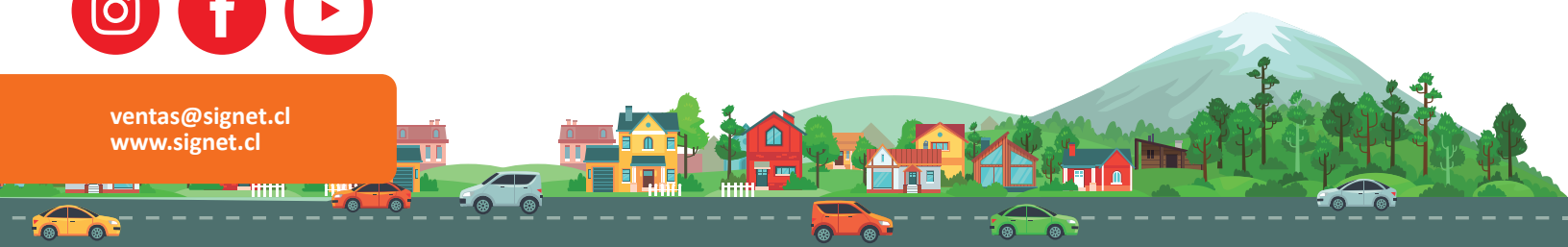
PINTURA ELECTROESTÁTICA

### Desarrollo

- Actividades desarrolladas
- Categoría de producto
- Habilidades desarrolladas
- Características técnicas



ventas@signet.cl  
www.signet.cl



## Anclaje

Este producto cuenta con un sistema de instalación/anclaje para superficies blandas (tierra) a través del método de pollos de cemento. En caso de que se solicite para anclaje en superficies duras, mediante pernos de expansión se deberá solicitar al momento de la compra.

Tierra

