

Elongadora del Tren Superior - HHME14072-2



Dimensiones

Largo: 110 cm

Ancho: 101 cm

Alto: 150 cm

Área de seguridad

Largo: 260 cm

Ancho: 251 cm

Capacidad



2 personas

Edad



+5 años

Descripción

Diseñada para mejorar y fortalecer la movilidad de los hombros, brazos, codos y muñecas. Propicia el desarrollo de la psicomotricidad y coordinación de los grupos musculares involucrados.

Adecuada para personas de mediana edad y adultos mayores, también para personas que requieran rehabilitación.

Especificación Técnica

Fabricada en acero galvanizado, su tubo principal es de 114 mm de diámetro y 2.5 mm de espesor. Los tubos secundarios son de 28 mm de diámetro y 2.0 mm de espesor. Además, su pintura fue sellada electrostáticamente al horno y tiene manillas ergonómicas.

Cuenta con certificaciones de estándares de calidad internacional como ISO 9001; ISO 14000; GS-TÜV y EN-71.

Actividades de uso



EJERCICIOS



ELONGACIÓN



BRAZOS



MAQUINAS DE EJERCICIO



INCLUSIVO



ALTO TRÁFICO



PROTECCIÓN UV/AGUA



ACERO GALVANIZADO



FÍSICA



INTELLECTUAL



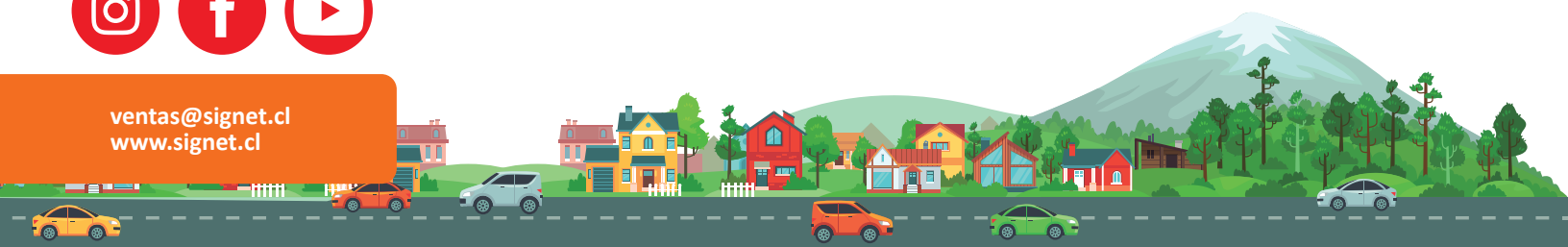
SOCIAL

Desarrollo

- Actividades desarrolladas
- Categoría de producto
- Habilidades desarrolladas
- Características técnicas



ventas@signet.cl
www.signet.cl



Anclaje

Este modelo cuenta con un tipo de anclaje Cemento.

Cemento

