

Hombros y Brazos Inclusivo - HMMR04



Dimensiones

Largo: 140 cm

Ancho: 100 cm

Alto: 180 cm

Área de seguridad

Largo: 290 cm

Ancho: 250 cm

Capacidad



2 personas

Edad



+5 años

Descripción

Maquina Inclusiva especialmente diseñado, permite desarrollar de buena forma ejercicios de brazos, hombros. Mejora la fuerza y musculatura.

Nuestra máquina ha sido diseñada con características únicas para garantizar la accesibilidad de todos. Con sus manillas ergonómicas y su estructura, nuestra máquina permite que personas de diferentes alturas y habilidades puedan ejercitarse cómodamente.

Especificación Técnica

Fabricadas en Acero Galvanizado, pintura electroestática al horno, manillas ergonómicas.

Certificaciones bajo estándares de calidad internacional., ISO 9001; ISO 14000; GS-TÜV y EN-71.

Actividades de uso



EJERCICIOS



ELONGACIÓN



BRAZOS



MAQUINAS DE EJERCICIO



INCLUSIVO



ALTO TRÁFICO



PROTECCIÓN UV/AGUA



ACERO GALVANIZADO



FÍSICA



INTELLECTUAL



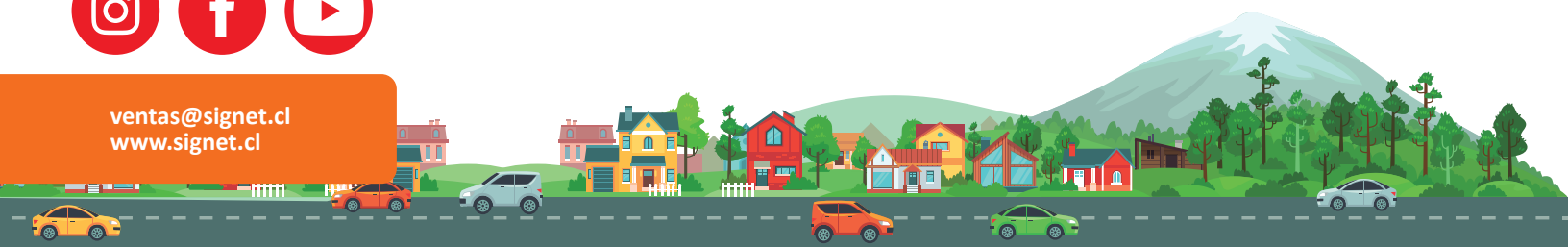
SOCIAL

Desarrollo

- Actividades desarrolladas
- Categoría de producto
- Habilidades desarrolladas
- Características técnicas



ventas@signet.cl
www.signet.cl



Anclaje

Este modelo cuenta con un tipo de anclaje Cemento.

Cemento

