



Dimensiones	
Largo:	220 cm
Ancho:	15 cm
Alto:	2,4 cm

**Rinde**  
**0.33 Mt2**  
**x caja**

## Descripción

Fabricado en material WPC (Wood Plastic Composites) compuesto por 55% fibra de madera y 45% HDPE (Polietileno de Alta Resistencia), un material termoplástico fabricado con proporciones variables de madera; normalmente aserrín, polímeros y aditivos.

Esta tabla en especial cuenta con dos superficies diferentes, por un lado, encontraremos una tabla que disimulara la forma natural y propia de la madera recién cortada. Por el otro lado encontraremos un piso estriado más delgado y finito. Estos dos cumplen su función al 100%.

Se trabaja como madera y han sido diseñadas para el uso comercial y particular en marinas, terrazas, spas y bordes de piscinas. Se instala mediante conector invisible o con tornillo anticorrosivo directo a la tabla.

Estas tablas Deck tienen la ventaja de ser perfectas para cualquier tipo de clima ya que poseen características como anti hongos, no necesitan mantención, anticorrosivos, resistentes a ácidos y a radiación ultravioleta, no se curvan, anti plagas, resistente al desgaste, apto para alto tráfico y aprueba de agua.

Gracias a su composición, este producto es eco-amigable reutilizable y reciclable.



Espesor: 2,4 cm.



Recomendaciones de uso:  
Domestico Alto Tráfico y Comercial Moderado.



Diseño: Dual.



Instalación: Bastidores y uniones



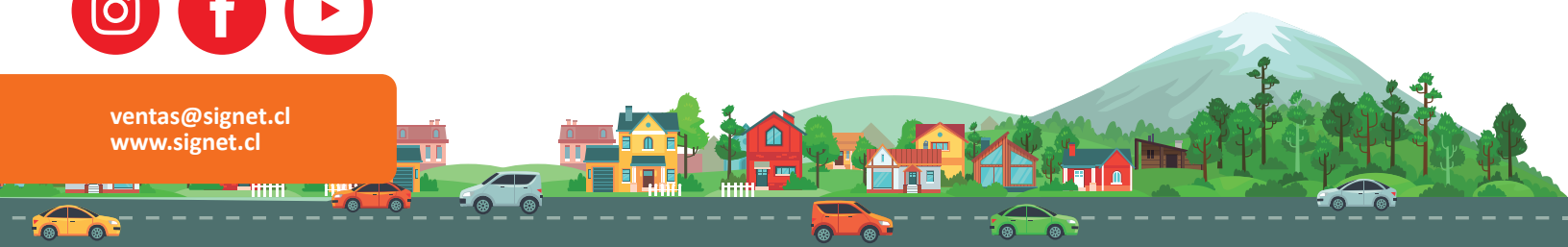
Duración: 15 -25 años.



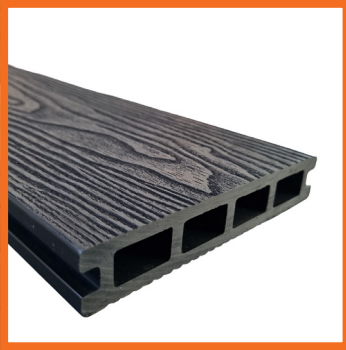
Cantidad: 1 unidad



ventas@signet.cl  
www.signet.cl



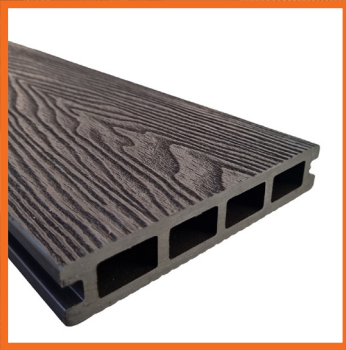
# Pisos Deck Dual



**HBWPC15**



**HBWPC16**



**HBWPC17**

